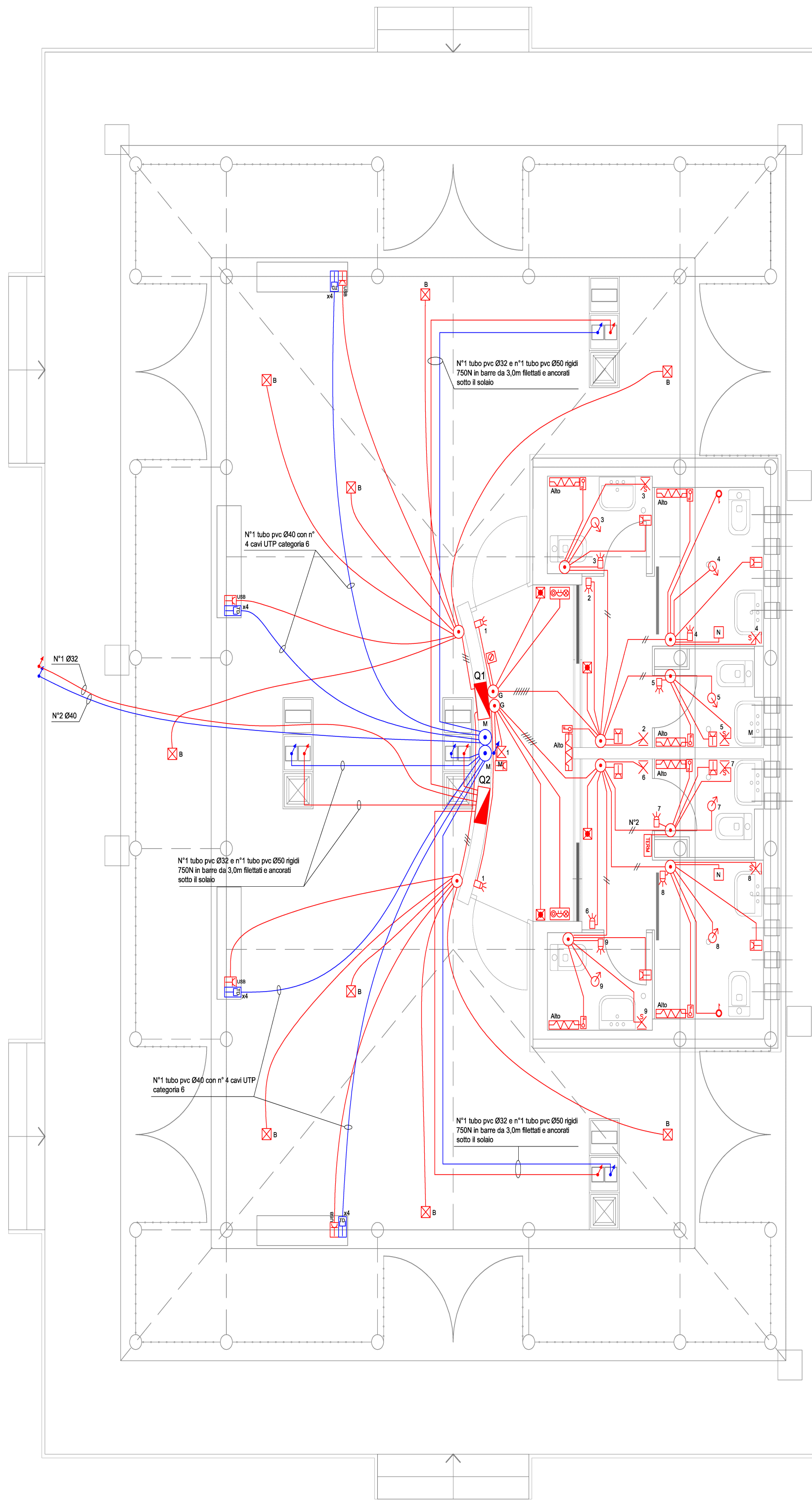
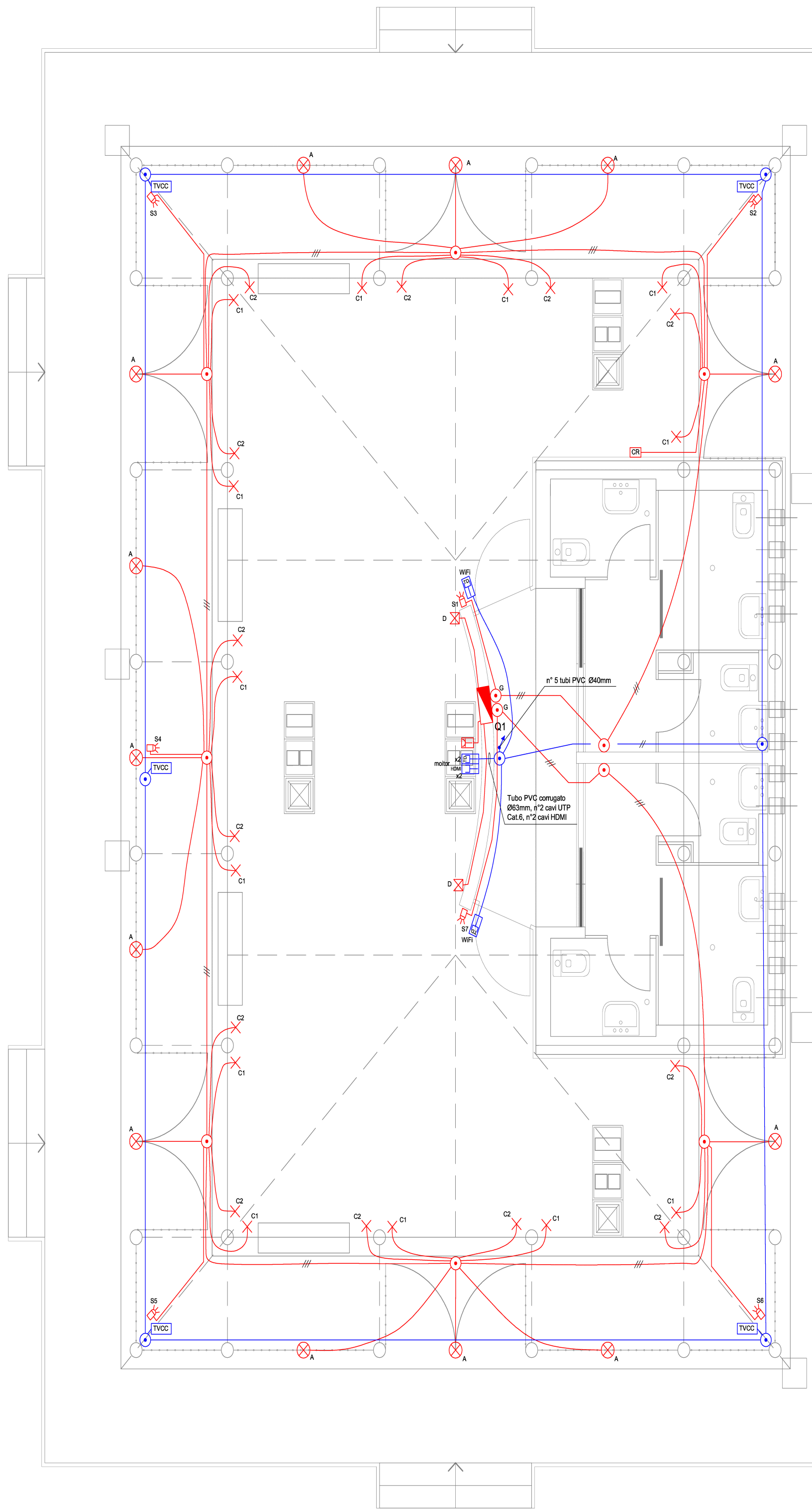


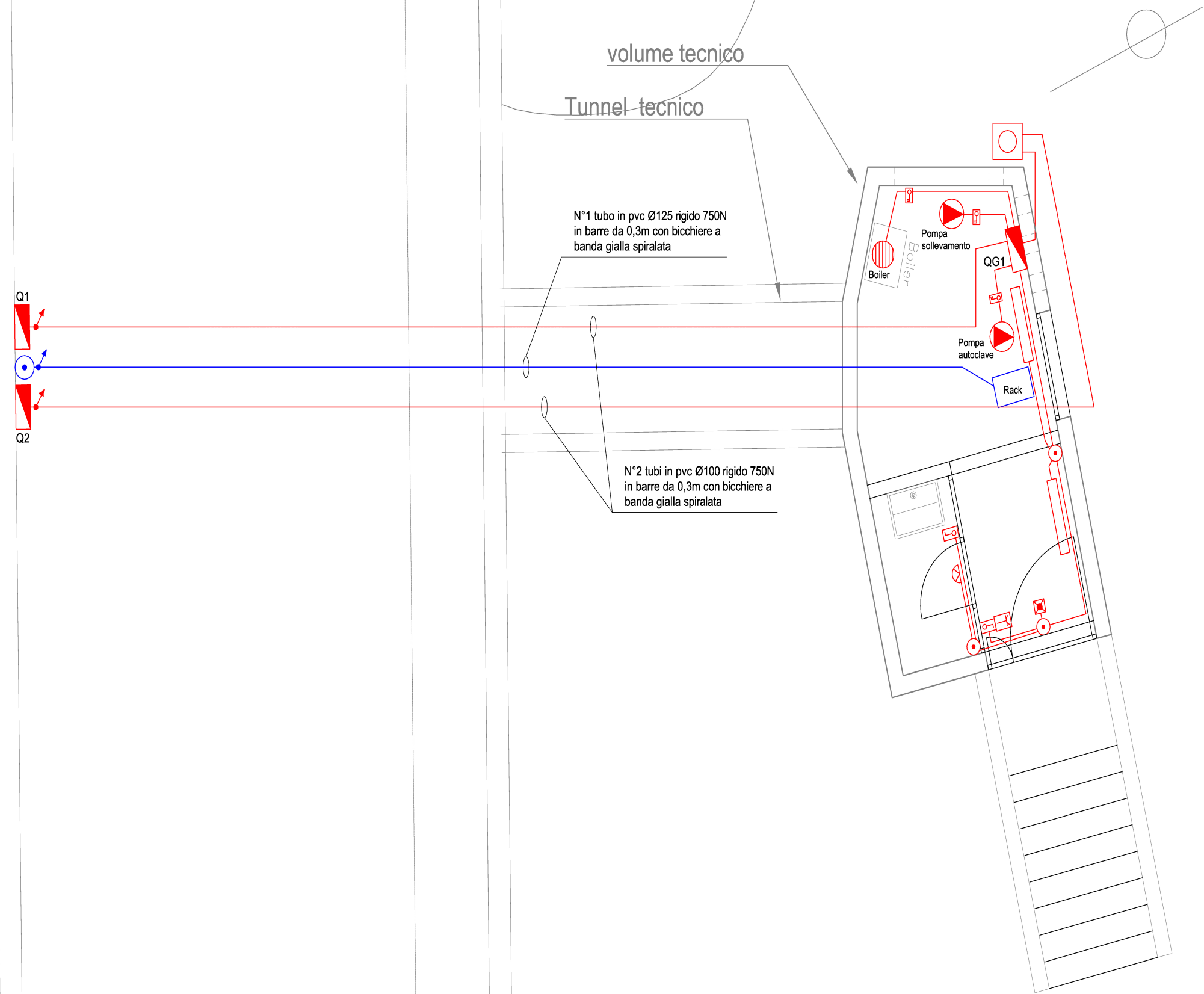
PLANIMETRIA DISTRIBUZIONE IMPIANTO <3mt SCALA 1:50



PLANIMETRIA DISTRIBUZIONE IMPIANTO >3mt SCALA 1:50



PLANIMETRIA DISTRIBUZIONE PLANIMETRICA LOCALE TECNICO SCALA 1:50



LEGENDA	
	QUADRO ELETTRICO
	INTERRUTTORE MODULARE
	DEVIATORE MODULARE
	VARIATORE INTENSITA' LUMINOSA
	PRESA COMANDATA
	PRESA DA 10 A
	PROIETTORE
	APPLIQUES A PARETE
	PIETRA LUMINOSA DA INCASSO A PAVIMENTO
	PROIETTORE DA ESTERNO ORIENTABILE
	DOWLIGHTS DA INCASSO IP68
	APPLIQUES A PARETE
	PUNTO LUCE DI EMERGENZA
	PULSANTE
	PULSANTE A TIRANTE
	SCATOLA DI DERIVAZIONE
	TELEVISIONE
	VIDEO B&O
	TELEFONO
	PULSANTE LUMINOSO
	NODO EQUIPOTENZIALE
	RIVELATORE DI GAS
	SCATOLE 503 STUCCATE
	FOLAXITE STUCCATA
	GUAINA PVC DA INCASSO Ø25mm
	GUAINA PVC DA INCASSO Ø32mm (numero tubazioni)
	FOROMETRIA SOLAIO
	SONDA CREPUSCOLARE
	FORNITURA (P.D.C.)
	TUBO PVC
	POMPA
	ANTENNA TELEVISIVA
	PARABOLA
	IMPIANTO DI ALLARME
	CITOFONO
	ALTOPARLANTE
	ALTOPARLANTE B&O
	IMPIANTO STEREO
	VALVOLA DI ZONA
	APRI PORTA
	COLLETTORE
	FANCOIL
	RADIATORI
	IMPIANTO STEREO B&O
	TERMOSTATO
	A.C. ANTIFURTO A CONTATTO
	A.V. ANTIFURTO VOLUMETRICO
	A.B. ANTIFURTO BARRIERA
	A.T. ANTIFURTO TASTIERA
	A.S. ANTIFURTO SIRENA
	A.M. ANTIFURTO MICROFONO
	A.M.V. ANTIFURTO MICROFONO E VOLUM.
	ASPIRA ARIA A SOFFITTO
	h = ALTEZZA DEL BORDO INFERIORE DAL PAVIMENTO
	POTENZIOMETRO
	CASSETTA DI DERIVAZIONE 118x96x50mm
	CASSETTA DI DERIVAZIONE 294x152x70mm
	CASSETTA DI DERIVAZIONE 160x130x70mm
	SELETTORE A CHIAVE 0-1
	PLAFONIERA STAGNA
	PUNTO LUCE A PARETE
	SCALDA ACQUA

COMUNE DI  
**FIRENZE**

DIREZIONE AMBIENTE

**PARCO DELLE CASCINE**  
**GIARDINO AREA EX MECCANO'**  
**- PROGETTO ESECUTIVO -**

**Responsabile unico del procedimento:**  
Ing. Mirko Leonardi

**Progettisti:**  
Dott. Arch. Irene Romagnoli  
Opere a verde:  
Dott.ssa Angela Berginelli  
Dott.ssa Cecilia Cantini  
Istr. Agr. Nicola Curadi  
Opere architettoniche:  
Geom. Giovanni Canselli  
Dott. Arch. Lucia Chellini

**Collaboratori:**  
Istr. Ed. Baldi Silvia  
A.T. Alessandro Commini  
A.T. Mauro Muscas

Redazione relazione geologica:  
Geol. Alessandra Pippi

Assistenti al R.U.P.:  
Dott.ssa Alessandra Barbieri  
Dott. Michele Bazzani

**Progettista strutturale, impianti elettrici e coordinamento sicurezza in fase di progettazione:**  
Ing. Stefano Grisostomi

Collaborazione amministrativa:  
Ufficio Amm.vo Direzione

DISTRIBUZIONE PLANIMETRICA

E-TAV2